

## Moorings 42.3

### Spezifikationen und Ausstattungsliste

#### Moorings Charter Upgrades in FETT hervorgehoben

Länge über Alles: 12.87m

Länge Wasserlinie: 11.70m

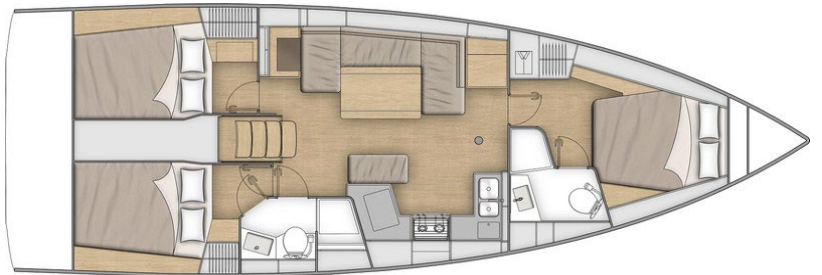
Breite Rumpf: 4.18m

Tiefgang: 1.68m

Treibstoffkapazität: 195 Liter

Trinkwasserkapazität: 525 Liter

Motor: Yanmar 45 PS



#### BAUWEISE

- Massiver Polyester-Rumpf, handaufgelegt
- Rumpf mit verleimter strukturstärkender Innenform in monolithischer Bauweise (Textil (versch. Ausführungen) - Harz)
- Deckskonstruktion: Sandwich Glasfaser/Saerfoam-Schaum, im Infusionsverfahren hergestellt, mit rutschfestem Belag
- **Kurzer Gusseisenkiel**
- Doppel-Schweberuder mit Niro-Schaft
- **Weißer Rumpf - Moorings-Grafik**
- 6 Rumpfbullaugen

#### DECKAUSRÜSTUNG

- **Mast, eloxiertes Aluminium, auf Deck gesetzt, 2 Etagen gepfeilter Salinge**
- Baum aus eloxiertem Aluminium
- Stehendes Gut Classic aus Niro-Profilen
- Einfaches Achterstag
- Starrer Baumniederholer mit Talje
- Großschot-Hahnepot auf dem Deckausbau(mit 2 Püttings)
- 1 Laufschiene mit Traveller für Selbstwendefock
- Komplettes laufendes Gut: Großsegelfall, Genuafall mit Klemme am Mast, Baumdirk mit Klampe am Mast, Großsegelliek und Großschot, 1 Schot Selbstwendefock
- **Fallentasche**
- 9 Easylocks für Fallen
- 2 Flaggenleinen
- 1 manuelle selbstholende Manöverwinschen (H40.2 STA)
- **1 elektrische selbstholende Manöverwinschen (H40.2 STA) anstatt Standard**
- 1 Winschenkurbel Aluminium "Speed Grip"
- 1 Schachtel für Winschkurbel
- **Maßgeschneidertes strapazierfähiges Charter Großsegel**
- **Charter Ausrüstung, strapazierfähige Rollgenua und UV Schutz**
- **Stackpack LazyJack System in Moorings bau mit Logo**
- **Strapazierfähiges Rollgenua**
- Selbstlenzender Kettenkasten - In das Deck eingelassene Ankerleinenbefestigung - Haube
- Bugbeschlag Edelstahl mit versetzter Leitrolle
- **Zusätzlicher Ankerarm**
- 6 Belegklampen aus Aluminium (Länge: 300 mm)
- Schutz für die Deckslinie aus Edelstahl
- 2 Bugkorb(körbe) aus Edelstahl
- 2 Heckkörbe aus Edelstahl

- 2 Handläufe aus Edelstahl auf dem Kajütdach
- 1 Stütze für Rettungsring
- An den Heckkorb angeschweißter Flaggenhalter
- **Doppelte Reling mit Relingstützen aus Edelstahl (605 mm), Öffnungen in der Reling**
- Notausstiegsleiter am Heckkorb
- **Elektrische kabelgebundene Fernsteuerung für die Ankerwinde (1000 Watt)**
- **Ankerwindensteuerung im Cockpit mit Kettenzähler**
- **Heckspiegel Schutz**
- **Bug Schutz**
- **Außenbord Motorhalterung**
- **Anker aus rostfreiem Stahl und verzinkte Kette**
- **Halterung für Landstromkabel**

## COCKPIT

- Selbstlenzendes Cockpit
- 1 Zweiteilige Backskiste im Heck: Einstieg zur Bilge und Gasfach
- Cockpitbänke mit Massivholzlatten belegt
- Fußstütze zum Ausklappen für Steuermann
- 2 Steuerradkonsolen
- 2 Deckzugänge zur Notpinne, unter den Fußstützen
- 1 Ruderpinne
- 1 Steuerkompass auf dem Cockpittisch
- **Cockpittisch "Luxe" Upgrade**
- **Umklappbarer Heckspiegel zur vollständigen Öffnung und Umwandlung in ein Sonnendeck**
- Zwischenstufe für Einstieg ins Cockpit
- Massivholz belegte Badeplattform
- 1 Badeleiter, festinstalliert
- **Cockpitdusche mit Warmwasser / Kaltwasser**
- **Aufbaubeleuchtung LED im Cockpit**
- **Bimini und Wetterschutz**

## SALON / INNENBEREICH

- **Helle Eichenholzverkleidung mit anthrazitfarbener Stoffverkleidung**
- Laminatboden
- Niedergang zum Salon mit abgehängten Stufen aus Formholzlaminate mit rutschfestem Belag
- **Anti-Rutsch-Stufen am Niedergang**
- 2 Handläufe
- Salon mit Bank in U-Form - Schaumstoff mit doppelter Dichte
- **Salontisch umwandelbar in eine Doppelkoje**
- **Maßgeschneiderte Polstermöbel**
- Stauraum unter den Bänken
- 1 Bullauge - Rumpf
- 2 Süllverglasung mit Sichtschutz
- 2 Deckluken zum Öffnen mit Moskitonetz/Jalousien
- **Indirekte LED-Beleuchtung**

## KARTENTISCH

- Tisch mit abklappbaren Seitenteilen - Schlingerleiste aus Holz
- Schalttafel an der Trennwand mit Zugang zu den elektrischen Anschlüssen
- Staufach am Schott unter dem Kartentisch
- 1 Leselampe
- 1 Bullauge zum Öffnen im Deckaufbau
- 1 Süllverglasung mit Sichtschutz

## PANTRY

- Pantry mit C-förmigem Grundriss

- Arbeitsfläche in Kompaktausführung
- Edelstahlspüle mit 2 rechteckigen Becken mit Schneidebrett
- **1 Gasherd mit 3 Flammen - kardanisch aufgehängter Ofen aus Edelstahl - Sicherungsstange**
- **190 L Kühlschrank (mit 10L Eisfach)**
- Geschlossene und eingerichtete Schränke und Staufächer
- Schwalbennester über Kocher und Spüle
- Unterschrank unter der Spüle
- Unterschrank: 1 Tür, 2 Schubladen
- Mülleimer, über die Arbeitsfläche befüllbar
- 2 Süllverglasung mit Sichtschutz
- 1 Bullauge im Rumpf
- 1 Bündig abschließendes Deckfenster
- **Mikrowelle**

### EIGNERKABINE (Vorderkabine)

- 1 Zentrales Doppelbett
- 1 Kleiderschrank, offene Staufächer entlang der Rumpfwand
- 1 Ablage an beiden Bettseiten
- 2 Leselampen am Kopfende
- 2 Bündig abschließende Deckfester mit Store/Insektenschutz
- 2 Rumpffenster mit starrem Schiebevorhang

### VORDERE NASSZELLE

- Dusche mit Plexiglastür - selbstlenzendes Staufach - Mischarmatur
- **WC mit elektrischer Spülung**
- 1 Fester Reserve Abwassertank 50 L
- 1 Waschbecken aus Polyester - 1 Mischbatterie heißes/kaltes Wasser
- 1 Toilettenschrank + Stauraum unter dem Waschbecken
- 1 Spiegel
- Toilettenzubehör
- 1 Deckluke mit Jalousie/Moskitonetz

### ACHTERKABINE

- 1 Doppelbett
- 1 Kleiderschrank
- 1 Beistelltisch im Bettzugang
- 1 Leselampen am Kopfende
- 1 Bullauge im Rumpf mit Jalousie
- 1 Ausstellbares Rumpffenster mit Vorhang unter dem Cockpitsitz
- **Zusätzliche Luke zum Cockpit für bessere Belüftung**

### NASSZELLE ACHTERN

- Zugang über den Salon und die Achterkabine
- Dusche mit Plexiglastür - selbstlenzendes Staufach - Mischarmatur
- **WC mit elektrischer Spülung**
- 1 Fester Reserve Abwassertank 80L
- 1 Waschbecken aus Polyester - 1 Mischbatterie heißes/ kaltes Wasser
- 1 Toilettenschrank + Stauraum unter dem Waschbecken
- 2 Spiegel
- Toilettenzubehör
- 1 Bullauge zum Öffnen im Deckaufbau

### MOTORSTEUERUNG UND KONTROLLSYSTEME

- Yanmar Motor 45 PS
- Motorbedienelement und Motorbedienfeld
- Motorraum: Schalldämmschaum - Belüftung: 3 Lufteintritte und 1 Abluftöffnung mit Gebläse

- 1 Lichtmaschine 12 V / 125 Ah
- 1 Rotationsgeformter Dieseltank 195 L
- Elektronische Kraftstoffanzeige - Alarm bei niedrigem Füllstand - 1 Einfüllstutzen
- Filter: Seewasser - Diesel - Wasserabscheider
- Fester Dreiflügelpropeller
- 1 Zugang zum Motor über den Niedergang

## ELEKTRISCHE INSTALLATION

- **Kompletter Schaltkreis 110V oder 230V (6 Steckdosen im Innenraum, 1 Landanschluss)**
- 12V Stromkreis
- 1 Stromverteiler
- **AGM-Batterien anstelle der Standardbatterien**
- **60 Ampere Ladesystem**
- **Navicolor Überwachungssystem**
- 12-V Schalttafel am Kartentisch mit einfachem USB-Anschluss
- Beleuchtung: Deckenleuchten - Spotleuchten - LED-Lichterkette
- Positionslichter (LED): 2 Positionslichter - 1 Ankerlicht (Toplicht) - 1 Hecklicht an StB
- Kabelrohre zur Durchführung optionaler Kabel
- **Stereoanlage + 2 Innenlautsprecher & 2 wasserdichte Außenlautsprecher**
- **Komplettes Raymarine Elektronikpaket**
- **USB-Steckdosen im Salon und jeder Kabine**
- **Ventilatoren in den Kabine & Salon**
- **Landstrom-Klimaanlage**
- **TV**
- **Unterwasserlicht**
- **Sonnenkollektor**

## SANITÄRANLAGEN

- 1 Frischwassertank (195L) unter der Achterkoje Steuerbord - 1 Einfüllstutzen
- **Zusätzlicher Frischwassertank (330L)**
- Elektrisches Druckwasseraggregat - Ausgleichsbehälter - Schutzfilter des Wassersystems
- Elektrischer Warmwasserbereiter 40L (Motorbetrieb)
- 1 Schmutzwassertank für jedes WC
- Elektrische Duschwannenabflusspumpen
- 1 Elektrische Bilgepumpe
- 1 manuelle Bilgepumpe

## GASANLAGE

- 1 Kasten für 2 Gasflaschen im Cockpit
- Druckregler und Sicherheitshahn
- **Verbessertes Sicherheitssystem**

## GENERELLE AUSSTATTUNG

- **Anlege-/ Stegleinen und Fender**
- **Sicherheitspaket**
- **Charter-Paket**
- **Inbetriebnahme und Übergabe an die Charterbasis**

## BEMERKUNG

Die Werft behält sich das Recht auf Veränderungen einzelner Bestandteile und Ausstattungsmerkmale und entsprechende Änderungen in diesem Dokument zu jeder Zeit vor. Dabei bedarf es keiner vorherigen Ankündigung an Dritte, für evtl. enthaltene Fehler wird keine Haftung übernommen.

