

Moorings 433PC

Spezifikationen und Ausrüstungsliste - Moorings Upgrades gesondert markiert

SALON/INNENBEREICH

- Holzlaminat mit Massivholzleisten
- Verschleißfeste, versiegelte Bodenbretter
- Salontisch - in Doppelbett konvertierbar
- LED Deckenbeleuchtung
- LED Boden-Beleuchtung
- Belüftung dank vorwärtsgerichteter Allwetterluken und wasserfester Tür
- Stauraum unter Sitzbankpolstern
- Zugang durch eine Tür zum Vordeck
- Zugang zum Cockpit durch Schiebetür- und Fenster
- Gepolsterter Sitz am Kartentisch, auch als Sitz am Salontisch geeignet
- Zugang (vorwärts) zum Vordeck durch eine Wasserdichte Salontür

BORDKÜCHE

- Corian® Arbeitsfläche
- Einhebel Mischbrause
- Einzelbecken aus Edelstahl
- Becken mit Drainage als Teller- und Bestecktrockner
- Kühl- und Gefrierfach mit 2 Schubladen 212 Lt 12V Gefrierfach
- 3-Flammen Gasherd & Gasofen
- Gas Magnetspulen-Absperrventil mit Bedienung an Schalttafel und Warnlicht am Herd
- Separater Mülleimer-Schrank
- Stauraum in Schränken mit Regalen
- Stauraum unter den Dielen
- Schubkasten für Töpfe unter dem Ofen
- 4 x Schubladen neben dem Ofen
- Outboard Bordküchenregale mit Platz für die Mikrowelle

NAVIGATIONSPULT

- Aufklappbarer Kartentisch mit Stauraum
- LED Decken-Beleuchtung
- Rückenlehne aus Edelstahl

KABINEN x 2

- Holzlaminat mit Massivholzleisten
- Verschleißfester Laminatboden
- Doppelkojen: vorwärts (56in / 1.42m x 84in / 2.15m)
- Doppelkojen: achtern (59in / 1.50m x 80in / 2.05m)
- Hängeschrank mit Schloss und offenem Regal
- LED Deckenlampen und Leselampen
- Jalousie am Deckenfenster in Kombination mit Fliegenschutz
- Große offene Regale
- 2 x Stauraum unter der Koje in der Cabine vorwärts
- Große Rumpffenster mit Luken und Jalousie
- **Koje in Backbord für Kinder mit Matratze und Zugang aus der Frontkabine**

NASSZELLE BEREICH

- Waschbecken mit Einhebel-Mischbrause und Corian® Fläche
- Schrank unter Waschbecken mit Toilettenpapier-Halter
- Kosmetikfach mit Spiegel
- Ring und Stange für Handtücher
- Schiebetür mit Kleiderhaken
- Abfalleimer
- Dusche mit automatischem Abfluss
- LED Decken-Beleuchtung
- Jalousie am Deckenfenster in Kombination mit Fliegenschutz
- **Elektrische Toilettenspülung**
- Dusche mit Einhebelmischer und verstellbarem Duschkopf

EIGNERKABINE

- Holzlaminat mit Massivholzleisten
- Verschleißfester Laminatboden
- Doppelkoje (59in / 1.50m x 80in / 2.05m)
- 1 x Hängeschrank mit Schloss
- 1 x Ablagefach
- Kosmetiktisch mit Staufach und gepolstertem Sitz
- einklappbarer Kosmetikspiegel
- Schubladenelement mit 3 x Schubladen
- Eingangsschiebetür mit Schloss
- LED Deckenlampen und Leselampen
- Jalousien am Deckenfenster in Kombination mit Fliegenschutz
- Große Rumpffenster mit Luken und Jalousien

EIGNERKABINE NASSZELLENBEREICH

- Großes Waschbecken mit Mischbrause und Corian® Fläche
- Schrank unter Waschbecken mit Toilettenpapier-Halter
- Separate Dusche mit Einhebelmischbatterie und Duschbrause
- Dusche mit automatischem Abfluss
- **Elektrische Toilettenspülung**
- Doppelter Ring und Stange für Handtücher
- Kosmetikfach mit Spiegel
- Abfalleimer
- Jalousien am Deckenfenster in Kombination mit Fliegenschutz

RUDER & LENKSYSTEM

- Hochwertige Ruderanlage
- Ruder aus F16ph Edelstahl
- BT Marine Lager mit Glasfaser Ruderschaft
- Hydraulik Steuerungssystem mit kippendem Lenkrad
- Lenkrad mit Softgrip bezogen
- Notpinne aus Edelstahl

DECK & RUMPF

- Reling (Edelstahl) mit Backbord & Steuerbord Aus- und Eingang
- 1000w vertikale Ankerwinch 10mm Kettenrad und Fernbedienung
- Anker Bugbeschlag
- Anker Kettenstopper
- Stauraum für Rettungsinsel unter beidseitig verwendbarer Sitzbank im achteren Bereich des Cockpits
- Regulator Gaszylinder im Cockpit mit LPG Behälter
- Schiebetür- und Fenster am Salon-Eingang
- LED Beleuchtung - Hardtop über Cockpit
- Einklappbare Badeleiter mit fünf Teakstufen
- Cockpit Tisch
- Rettungsring mit Halterung
- Grau getöntes Acrylglasfenster
- Hardtop Stützen
- Überlappender Schutz für Seitenfenster
- 2 x Luken Größe 10 über Nasszellen
- 4 x Luken Größe 44 über Kabinen
- 2 x Luken Größe 5 Windschutzscheibe
- 8 x Größe 1 Fenster im Rumpf (seitlich) und Cockpit
- Kompass am Steuerstand
- 1 x Behälter für Ankerkette
- 1 x Anker/Ankerwinch Kasten
- 3 x große Backskiste auf dem Vorschiff
- 2 x Bugkorb mit Sitzen
- 2 x Heckkorb
- 2 x Treppengeländer zum Kabinendach
- 2 x Hardtop Geländer
- 2 x Treppengeländer am Spiegel
- 9 x 260mm Belegklampen
- Getränkehalter (2 x an den Treppen vorwärts / 4 x in Cockpit/Steuerstand)
- **Flybridge Rundumschutz mit Sonnenschutzvorhängen im achteren Bereich**
- **Abnehmbare Schattenspender seitlich am Kabinendach**

- **Vorhänge Cockpit (nur hinten)**
- 1 x Flaggenmasthalter (Edelstahl)
- **Davit System (Edelstahl) mit elektrischer Wansch**
- **Polster (Kissen) Sonnenliege**

FLYBRIDGE

- Konsole am Steuerstand
- Treppen vom Cockpit zur Flybridge mit Reling aus Edelstahl und LED-Beleuchtung
- Gepolsterte Sitzgarnitur mit Rückenlehnen in U-Form
- Sonnenliege mit Reling aus Edelstahl am vorderen Süllrand der Flightbridge
- Stauraum unter der Sitzbank
- Bar mit Spüle und Wasserhahn und Corian® Arbeitsfläche
- Schrank mit Stauraum an der Bar
- **Elektrischer Grill auf der Flybridge**
- Zentral angebrachter Cocktailltisch mit Getränkehalter
- Zugang zur Sonnenliege
- Reling um die Flightbridge (aus Edelstahl)
- Hardtop über Flybridge
- Hardtop Stützen und Pfosten (Edelstahl)
- LED Decken-Beleuchtung
- LED Boden-Beleuchtung
- Getränkehalter
- **12v Kühlschrank auf der Flybridge**

MOTOR & STEUERUNG

- 2 x elektrische Öffnung des Zugangs zum Maschinenraum
- Elektrischer und doppelter Gashebel / Getriebeschaltung
- Panel zur Schalldämpfung im Maschinenraum
- 2 x Ventilatoren und Lüftungssystem im Maschinenraum
- 2 x 4-Blatt-Propeller
- 2 x Treibstofflager Deck
- 2 x Treibstofffilter / Wasserseparatoren
- 2 x Treibstofftank 132USgal / 500L Gesamtkapazität 264USgal / 1000L
- 2 x Auspuff (Edelstahl)
- 2 x Auspuff-Anti-Siphon Verriegelung Wasser
- 2 x EingangsfILTER für kühles Seewasser
- 2 x Auspuff Kühlwasser Temperatursensoren mit hörbarem Alarm am Steuerstand
- **2 x Yanmar 320 PS Motoren**

ELEKTRISCHE INSTALLATION

- LED Beleuchtung an den Treppen
- Zweifarbig & Heck Nav-Beleuchtung
- 12v DC Schalttafel
- 1 x 12v Steckdose an der Schalttafel
- 1 x doppelter USB Anschluss an der Schalttafel
- 2 x doppelter USB-Anschluss am Kartentisch
- **2 x USB Anschluss in jeder Kabine**
- 2 x Kraftstofftank Messgerät am Steuerstand
- 2 x Amperemeter am Steuerstand
- **2 x AGM 210Ah Hausbatterien**
- **2 x AGM 100Ah Motor-Startbatterien**
- **1 x zusätzliche AGM 210Ah Hausbatterien**
- 1 x Trennschalter Hauptbatterie
- 2 x Trennschalter für Motor-Startbatterien
- 2 x Lichtmaschinen, Standard mit Motoren
- 1 x elektrische Ersatzteile: Sicherungen, Relais, Sicherungsschalter
- 1 x elektrisches Nebelhorn - Bedienung am Steuerstand
- **Raymarine Kombinationsinstrumente: mit Ray55 VHF & und zusätzliche VHF Hörer am Steuer, p70 farbiges Autopilot-Display, a95 9" MFD mit Wifi und i70 farbiges Display am Steuerstand, mit Echolot, Log und Windex**
- **110v oder 220v Landanschlusskabel, mit einer strapazierfähigen 30amp Leitung, AC Schalttafel und AC doppelte Steckdosen in Kabinen, Bordküche und an der Schalttafel**
- **Fusion 700i Serie Marine Stereoanlage im Salon mit Dockstation, mit Bluetooth, USB und & AUX Verbindung, 2 x Lautsprecher im Salon, in Cockpit, auf der Flybridge & am Deck vorwärts, mit verkabelter Fernbedienung am Steuerstand**
- **Batterien-Aufladegerät 60 Amp**

- **Ventilatoren im Salon (3) und einer in jeder Kabine**
- **Northern Lights 9 kw Generator**
- **Cruisair Klimaanlage (2) Total 32,000 BTU**
- **23" Flachbildschirm TV/DVD im Salon Dual 110v / 220v Kombi**
- **2 x Solar Panel 70w für Hardtop**
- **Microwellenofen in der Bordküche**
- **Blaue Unterwasserbeleuchtung am Heck**
- **Heck-Kamera mit Display durch MFD am Steuerstand**

SANITÄRANLAGE

- Heiß und Kalt Drucksystem Frischwasser
- 2 x Wassertanks mit 206USgal / 780L Kapazität
- 1 x 3.5 GPM Frischwasserpumpe mit 1L Akkumulator Tank
- 2 x Heißwasser Tanks mit 12USgal / 46L Kapazität
- **Dusche mit Heiß- und Kaltwasser im Cockpit**
- 2 x Automatische Dusch-Abflusspumpe
- 2 x Vorrattanks, mit 24USgal / 90L Gesamtkapazität
- 2 x elektrische Bilgepumpe mit Schwimmerschalter und Alarm an der Schalttafel
- 2 x manuelle Bilgepumpen
- 2 x Schwimmerschalter in der Bilge mit Alarm an der Schalttafel
- 2 x elektrische Bilgepumpe (Maschinenraum) mit Alarm an der Schalttafel

ALLGEMEINE AUSSTATTUNG

- 6 x Feuerlöscher
- Eigner Handbuch
- CE-Zertifizierung
- NMMA Zertifizierung

LIEFERUNG & INBETRIEBNAHME

- **Transport zum Hafen in Kapstadt, Einweisung, Überprüfung der Ausrüstung und Probesschlag**
- **Antifouling-Anstrich**
- **Überlieferung von Kapstadt zum Charterhafen**

SICHERHEITSAUSSTATTUNG

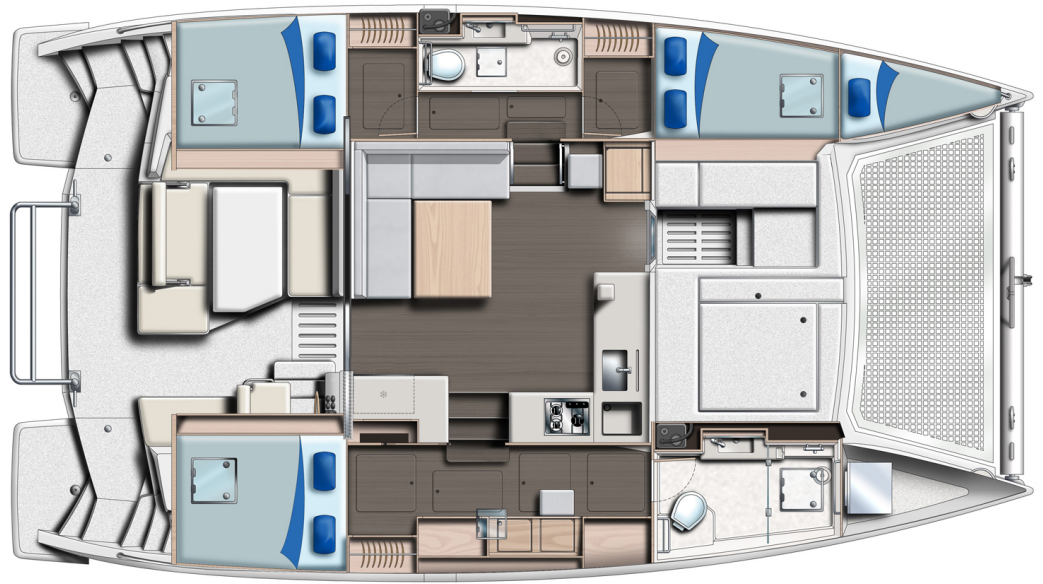
- **45lb (20 kg) Stainless Steel DTX anchor with 150ft (50m) of chain**
- **35lb (15kg) Britany Anker mit 26ft (8m) Kette und 200ft (61m) Leine**
- **Anker Leine und Haken**
- **8 x Fender**
- **4 x Anlegeleinen 18mm (70in) x 10m (32ft 10in)**
- **2 x Anlegeleinen 18mm (70in) x 15m (49ft 2in)**
- **8 x Schwimmweste**
- **Sicherheitsgurte**
- **Klingel**
- **Leuchtmittel für Seenotfälle**
- **Fernglas**
- **Navigation: Parallellineal, Kompass, Einhandzirkel**

CRUISING AUSTRÜSTUNG

- **Teller, Tassen, Untertassen, Gläser für acht Personen**
- **Bettbezüge für acht Personen**
- **Besteck für acht Personen**
- **Töpfe, Pfannen, Kochbesteck**
- **Koch- und Servierutensilien**
- **Wasserkocher, Kaffeekanne, Toaster**
- **Schnorchelausrüstung für acht Personen**
- **Handtücher und Waschlappen für acht Personen**

GENERAL SPECIFICATIONS

| | |
|-----------------------|------------------|
| Länge über Alles: | 13.00m/42ft 8in |
| Länge Wasserlinie | 12.44m/40ft 10in |
| Breite: | 6.72m/22ft 1in |
| Tiefgang: | 0.94m/3ft 1in |
| Verdrängung: | 13891kg/30700lb |
| Brennstoff Kapazität: | 1000L/264gal |
| Wasser Kapazität: | 780L/206gal |
| Motorisierung: | 2 x 320HP |



Der Schiffsbauer behält sich das Recht vor, den Inhalt dieses Dokumentes jederzeit zu ändern, ohne vorherige Ankündigung an Dritten und es wird nicht für Störungen gehaftet.